

A

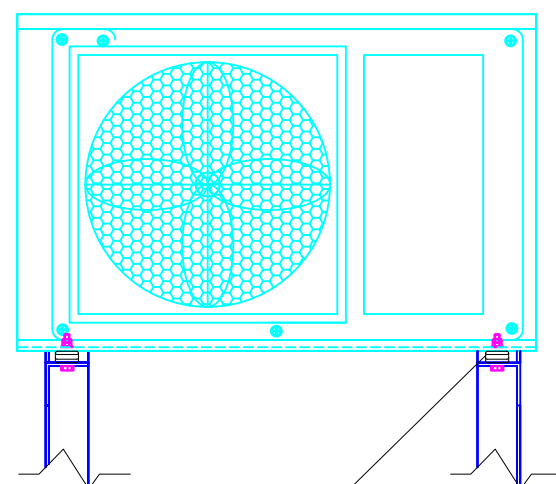
## DETALLE DE PLANO

CB-E215-EL-00-05-06 DE 06

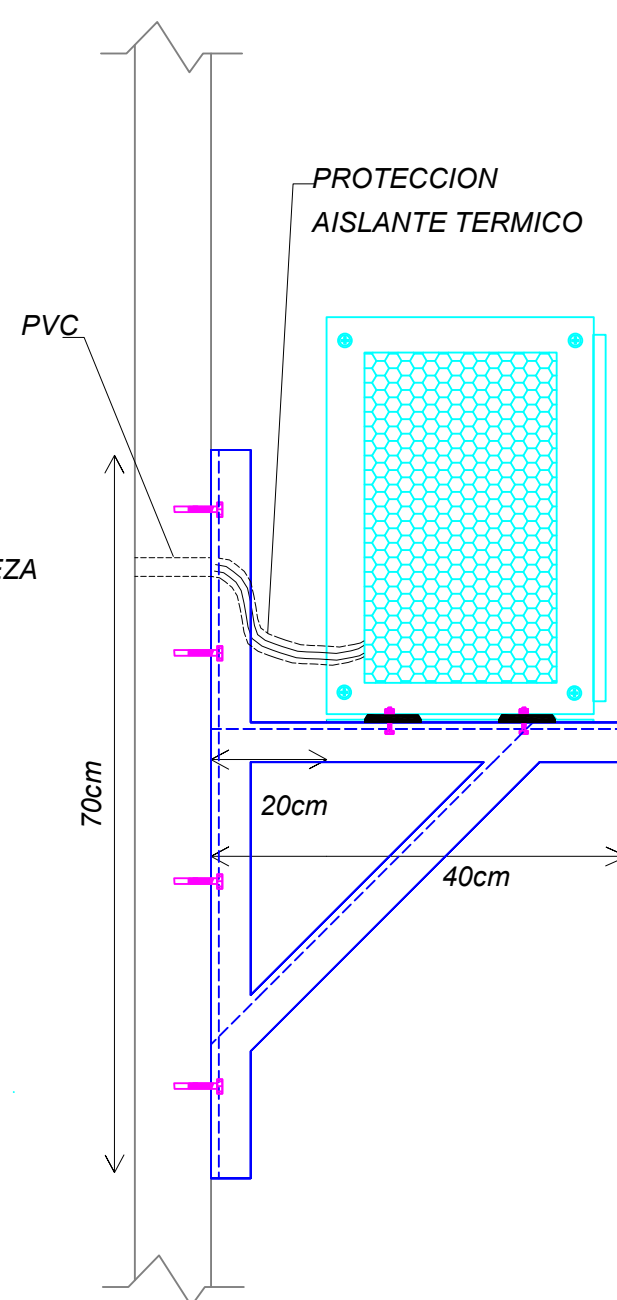
CB-E215-EL-00-08-13 DE 14

AIRE ACONDICIONADO 12000 BTU, 220/50Hz CON TECNOLOGIA INVERTER ECOLOGICOS CON FUNCIONES DE FRIO/CALOR.

## VISTA DE FRENTE



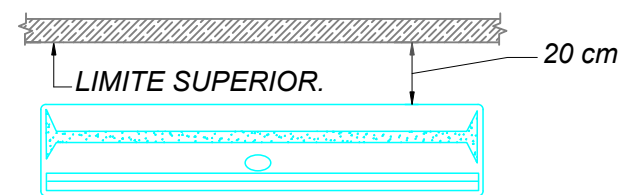
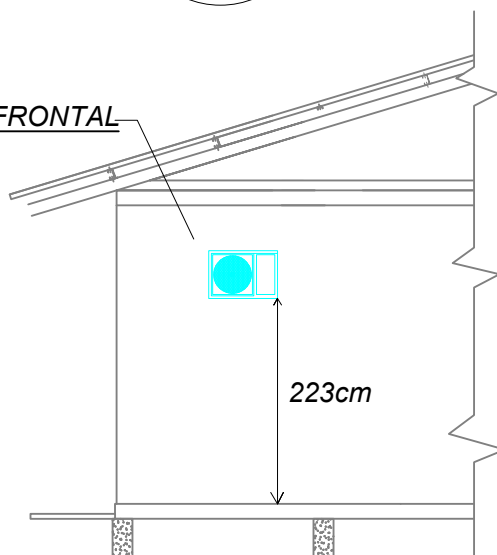
## VISTA PERFIL



TACO DE GOMA

BULON CABEZA  
HEXAGONAL  
ZINCADO  
3/8" x 2"

## VISTA DE FRONTAL



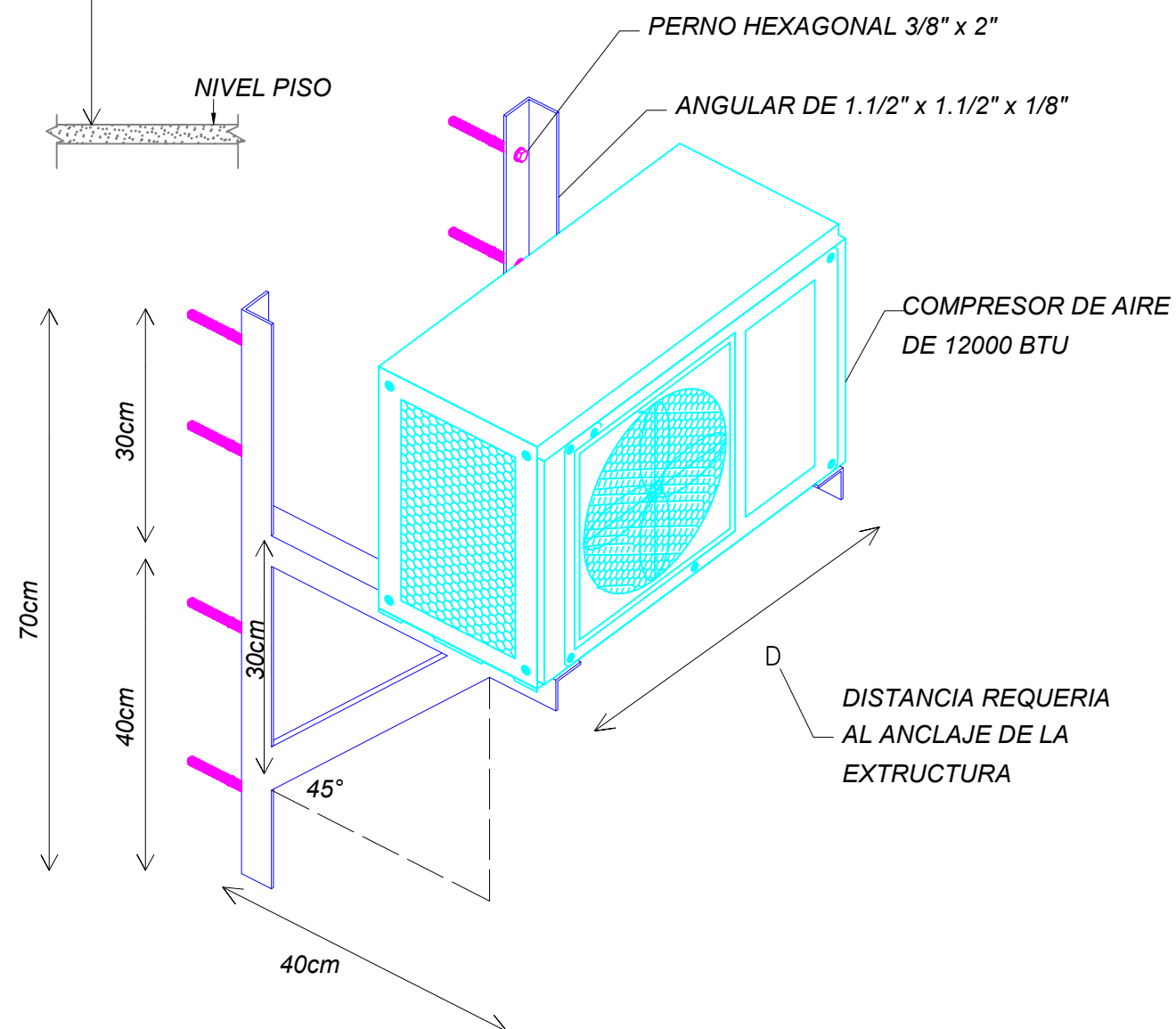
LIMITE SUPERIOR.

20 cm

ALTURA REQUERIDA

H

NIVEL PISO



PERNO HEXAGONAL 3/8" x 2"

ANGULAR DE 1.1/2" x 1.1/2" x 1/8"

COMPRESOR DE AIRE  
DE 12000 BTU

DISTANCIA REQUERIDA  
AL ANCLAJE DE LA  
EXTRUCTURA

## NOTAS GENERALES.

1. Encintar los conductos de gas y líquidos refrigerantes junto a los cables de interconexión entre las unidades interior y exterior y el cable de interconexión del sensor.
2. El conjunto de desagüe debe quedar libre de encintado.
3. Material de sorpointeria con pintura superficial.

## DOCUMENTOS DE REFERENCIA.

1. CB-E215-EL-00-08-13 de 14 - Detalle de instalación de a/c en nueva edificación.
2. CB-E215-EL-00-05-06 de 06 - Instalación eléctrica a/c en nueva edificación.

## YPFB TRANSPORTE S.A.

GERENTE DE PROY.:

REVISOR 1:

REVISOR 2:

REVISOR 3:

GERENTE DE PROY.:

REVISOR 1:

REVISOR 2:

REVISOR 3:

FECHA

DIBUJO

Calidad

Técnico

REVISOR

APROBÓ

REV.N°

0

Aprobado para construcción.

DESCRIPCIÓN

EMPRESA



Transporte S.A.

Ubicación:

Etapa:

Diseño para Construcción.

Código:

CB-E215-EL-00-11-05 de 08

Escala:

S/E

Formato:

A3 : 297 mm x 420 mm

Proyecto:

Título del Plano:

Típico de montaje  
de A/C en Nueva Edificación